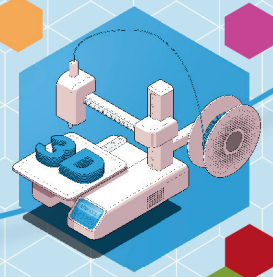


# EINKAUFSSCHIP

Einen Chip mit den eigenen Initialen für den Einkaufswagen herstellen.



## MATERIALLISTE

- Filament PLA

## WERKZEUGE/APPS

- 3D-Drucker  
Bambu Lab X1 Carbon
- *Bambu Studio*



### 1. Datei herunterladen

- QR-Code scannen, um das Modell online zu öffnen.
- STL-Link mit dem Macbook per Airdrop auf das Macbook senden und die Datei Einkaufswagenmünze.3mf herunterladen.



### 2. Modell platzieren

- STL-Datei per Drag & Drop in *Bambu Studio* ziehen oder über „Öffnen in“ importieren.
- Darauf achten, den Chip flach auf der Druckplatte zu platzieren (Nicht hochkant!).



### 3. Bambu Studio vorbereiten

- Folgende Einstellungen vornehmen:
  - **Drucker:** Bambu Lab X1 Carbon (0.4 mm Düse)
  - **Filament:** Generic PLA (oder dein aktuelles PLA-Filament)
  - **Schichthöhe** auswählen: 0.16mm @BBL A1M



### 4. Druckplatte slicen & starten

- Prüfen, ob der Computer mit dem richtigen WLAN verbunden ist.
- Auf „Druckplatte slicen“ klicken.
- Danach „Druckplatte drucken“ auswählen.
- Gewünschten Drucker auswählen, auf „Aktualisieren“ klicken, dann auf „Senden“.

Video  
Anleitung



Weitere Infos  
zum Thema

