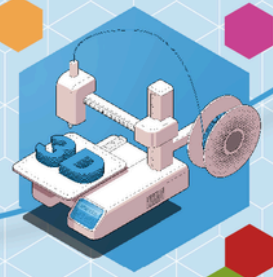


EINKAUFSSCHIP

Einen Chip mit den eigenen Initialen für den Einkaufswagen herstellen.



MATERIALLISTE

- Filament PLA

WERKZEUGE/APPS

- 3D-Drucker
Bambu Lab X1 Carbon
- *Bambu Studio*



1. Datei herunterladen

- QR-Code scannen, um das Modell online zu öffnen.
- STL-Link mit dem Macbook per Airdrop auf das Macbook senden und die Datei Einkaufswagenmünze.3mf herunterladen.



2. Modell platzieren

- STL-Datei per Drag & Drop in *Bambu Studio* ziehen oder über „Öffnen in“ importieren.
- Darauf achten, den Chip flach auf der Druckplatte zu platzieren (Nicht hochkant!).



3. Bambu Studio vorbereiten

- Folgende Einstellungen vornehmen:
 - **Drucker:** Bambu Lab X1 Carbon (0.4 mm Düse)
 - **Filament:** Generic PLA (oder dein aktuelles PLA-Filament)
 - **Schichthöhe** auswählen: 0.16mm @BBLA1M



4. Druckplatte slicen & starten

- Prüfen, ob der Computer mit dem richtigen WLAN verbunden ist.
- Auf „Druckplatte slicen“ klicken.
- Danach „Druckplatte drucken“ auswählen.
- Gewünschten Drucker auswählen, auf „Aktualisieren“ klicken, dann auf „Senden“.

Video
Anleitung



Weitere Infos
zum Thema

